

ЗЕМНОВОДНИ И ВЛЕЧУГИ



ЗЕМНОВОДНИ И ВЛЕЧУГИ

В терариума живеят различни земноводни животни и влечуги.



ЗЕМНОВОДНИ
И ВЛЕЧУГИ

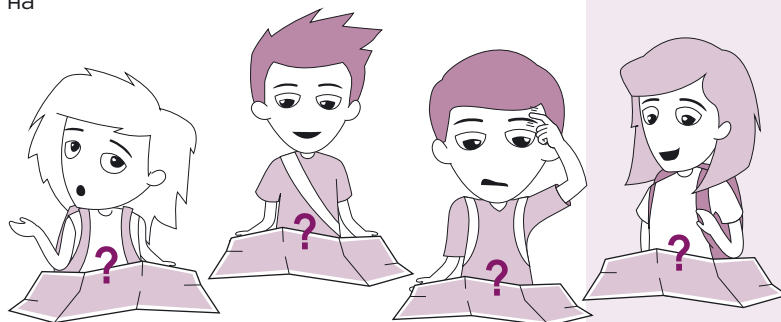
ПРЕДИ ОБИКОЛКАТА

- 1 БЪРЗИ, СМЕЛИ, СРЪЧНИ**
Колко бързо можете да подредите буквите в имената на животните? Вашият учител ще ви раздаде разбъркани буквите от имената на няколко животни. Подредете ги и сравнете отговорите си с информационните карти на животните от изложбата.

ЗЕНЕЛ ГРЕУЦ

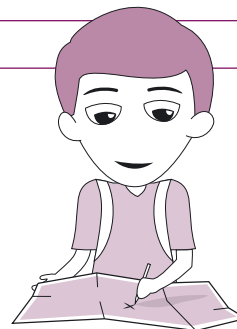
ЗЕЛЕН ГУЩЕР

- 2 РАБОТА С КАРТА**
Разделете се в групи по четирима. Всеки от вас трябва да вземе от учителя копие от картата на залата със земноводните и влечугите в музея. Учителят ще продиктува на всяко дете по четири имена на животни.



ПО ВРЕМЕ НА ОБИКОЛКАТА

- 3** Намерете в изложбата животните, чиито имена ви продиктува учителя ви и проверете написаното в информационните им карти. Отбележете мястото на всяко животно с X върху картата на залата и запишете имената на животните до хиксовете. Отборът, който пръв се върне с всички имена на животни върху всяка карта на изложбата е победител.



- 4 ЗАДЪЛБОЧЕНО ПРОУЧВАНЕ**
Разделете се в групи по четирима. Всяка група трябва да изработи информационни карти за други четири животни. Открийте местоположението на животните на картата на залата. След това намерете самите животни в изложбата. Направете кратка информационна карта, с размери 8 см x 12 см, за всяко животно. В информационната карта включете българското и латинското име на животното и намерете за тях следната информация:

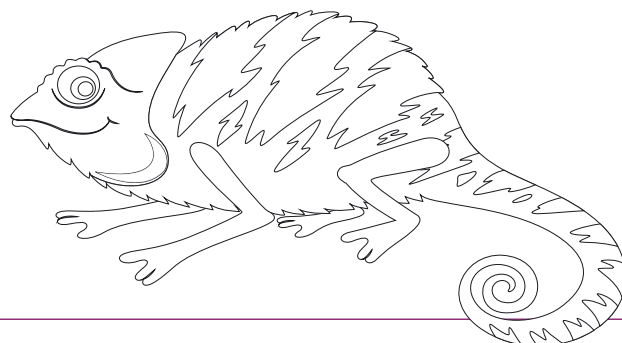
- 5 ЛЮБИМО ЗЕМНОВОДНО**
Вземете по един празен лист хартия и молив. Изберете си любимо животно от изложбата на земноводните и влечугите. Нарисувайте го на схематична рисунка и препишете информацията, която най-много ви харесва под рисунката.

! Забележка:
Може да ви е по-удобно, ако имате папка или подложка за листа.

Къде живее животното?

С какво се храни?

Допълнителна информация



СЛЕД ОБИКОЛКАТА

- 6** Когато сте готови с рисунките се върнете в класната стая, оцветете ги и пресъздайте изложбата на стените или пода, разполагайки отделните части, както са разположени те в музея.

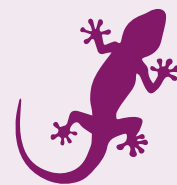
Обратно в училище

Направете изложба за земноводни и влечуги на стените в класната стая, или на специално място в училището си. Уговорете се с друг клас да посетят залата в музея, където вие ще сте в ролята на експерти. Застанете до своите земноводни и влечуги и давайте на посетителите информация за тях.



ЗЕМНОВОДНИ И ВЛЕЧУГИ

В терариума живеят различни земноводни животни и влечуги.



ЗЕМНОВОДНИ
И ВЛЕЧУГИ

ПРЕДИ ОБИКОЛКАТА

1 БЪРЗИ, СМЕЛИ, СРЪЧНИ

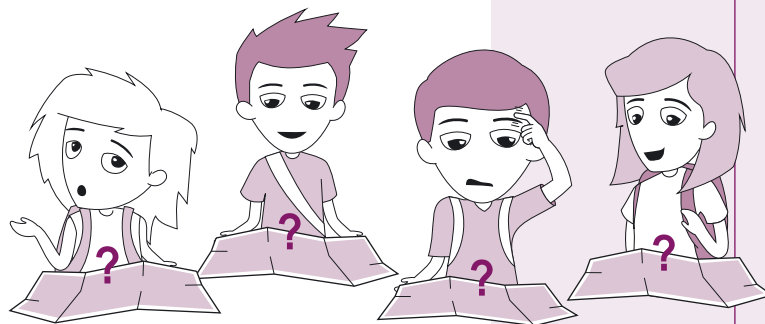
Колко бързо можете да подредите буквите в имената на животните? Раздайте на учениците по четири имена на животни с разбъркани букви. Имената на животните ще откриете в учителската карта. Кажете им да ги подредят и да сравнят отговорите си с информационните карти на животните от изложбата.

ЗЕНЕЛ ГРЕУЩ

ЗЕЛЕН ГУЩЕР

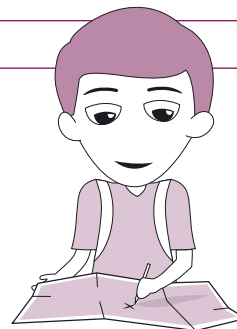
2 РАБОТА С КАРТА

Разделете учениците в групи по четирима. Раздайте на всеки копие от картата на терариума. Дайте на всяко дете по четири имена на животни. Лесен начин да направите това е първо да дадете на всеки ученик в групата буква – А, Б, В и Г. След това продиктувайте четири имена на А, четири на Б и т.н.



ПО ВРЕМЕ НА ОБИКОЛКАТА

3 Кажете на учениците да намерят своите животни в изложбата и да проверят написаното в информационните карти на животните. Кажете им да отбележат мястото на всяко животно с Х върху картата на терариума и да запишат имената на животните до хиксовете. Отборът, който пръв се върне с всички преписани имена върху всяка от картите е победител.



4 ЗАДЪЛБОЧЕНО ПРОУЧВАНЕ

Разделете учениците в групи по четирима. Всяка група трябва да изработи информационни карти за четири животни. След като открият местоположението на животните на картата на терариума, децата трябва да ги открият в самия терариум и да намерят за тях следната информация:

5 ЛЮБИМО ЗЕМНОВОДНО

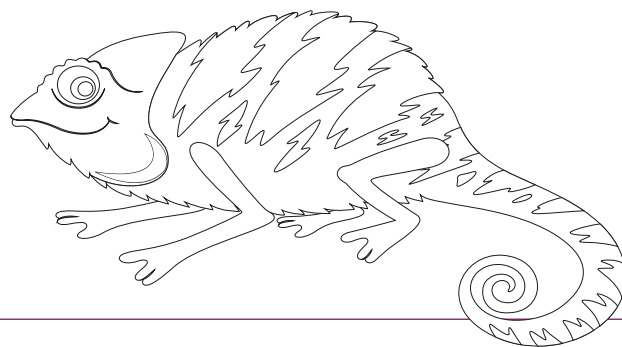
Уверете се, че всеки от учениците има празен лист и молив. Кажете на учениците да си изберат любимо животно, да го нарисуват схематично и да препишат информацията, която най-много им харесва под рисунката.

! Забележка:
Може да им е по-удобно, ако имат папка или подложка за листа.

Къде живее животното?

С какво се храни?

Допълнителна информация

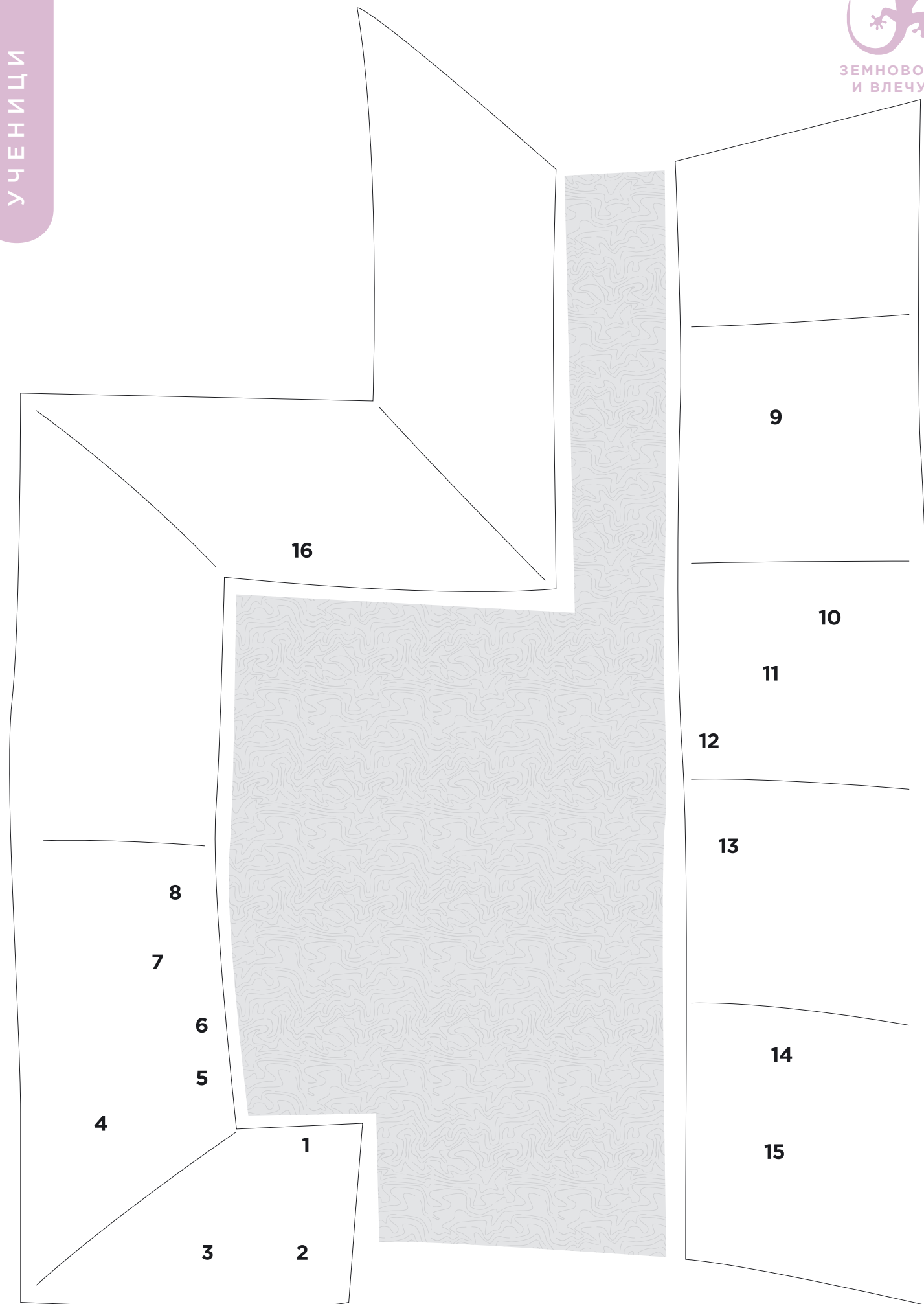


СЛЕД ОБИКОЛКАТА

6 Когато учениците са готови с рисунките се върнете в класната стая, довършете ги като ги оцветете и пресъздайте терариума на стените или пода, разполагайки отделните части, както са разположени те в музея.

Обратно в училище

Направете изложба за терариума на стените в класната стая, или на специално място в училището си. Уговорете се с друг клас да посетят терариума в музея, където вашият клас ще бъде в ролята на експерти. Учениците могат да застанат до своите земноводни и влечуги и да дават на посетителите информация за животните в него.





Група 1

АЕНЛЕЗ СТРАВААК ААЖБ
ООКАБИВННЕ АБАНЛТ СТУКУОНАРЕ
ПАКЙИСАСК АБАНЛТ СТУКУОНАРЕ

Група 2

ОАИШПОАПШАТ СТУКУОНАРЕ
ВИИСТЧЕ РЩУГЕ
ЕЕЗЛН РЩУГЕ

Група 3

ПЪЪРТС СОКМ
ИУЕРМЕЗГЩ
МЕСЖРЕТ ОПТИН

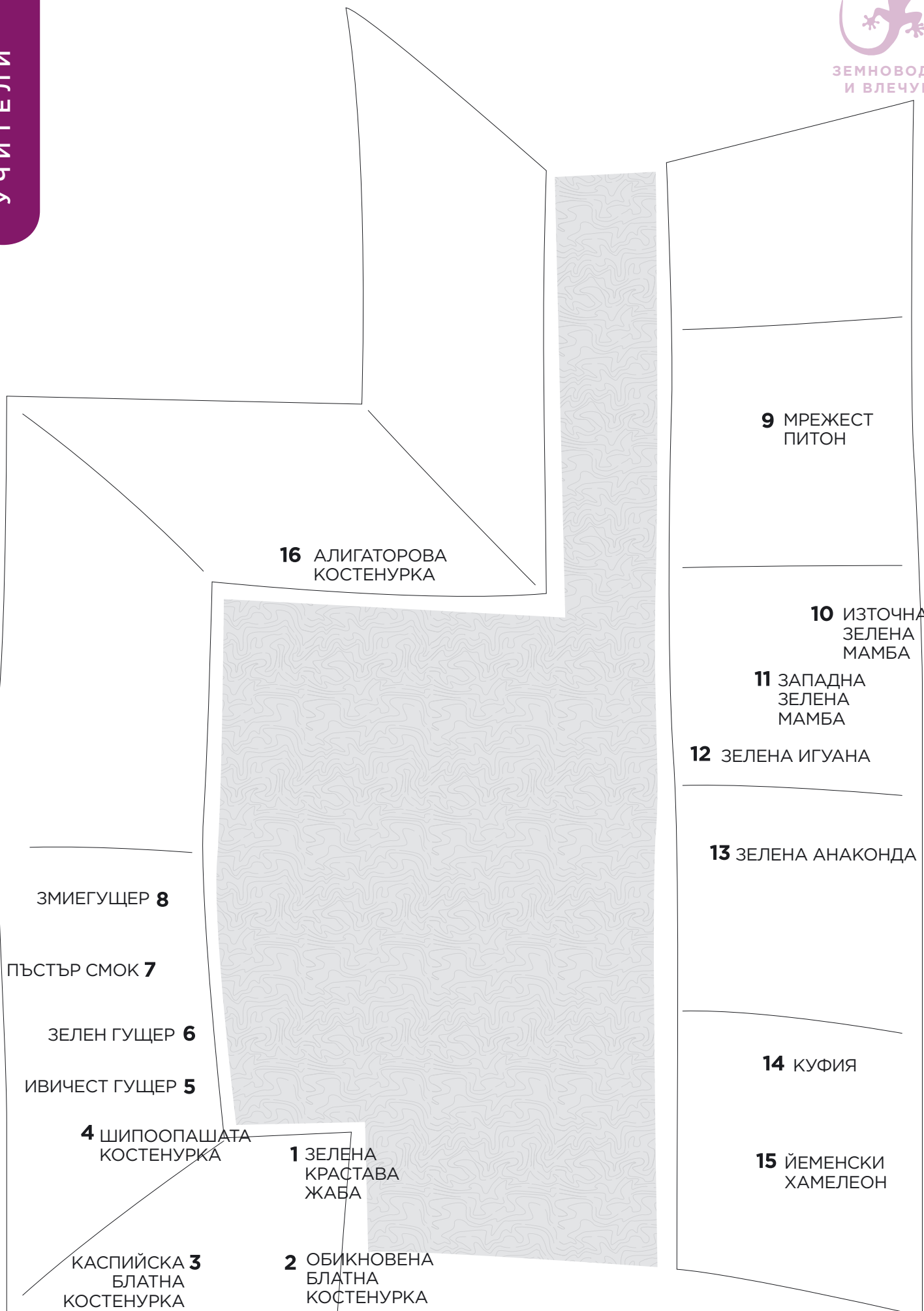
Група 4

НТИОАЧЗ ЕЕЛАЗН БАМАМ
АНАЗДАП ЕЕЛАЗН БАМАМ
ЕАНЗЛЕ АУГНАИ

Група 5

ЕАНЗЛЕ НААДАКНО
ЯФУКИ
МКЕНЙИЕС ОЕЛЕНХМА
ОИГАОАЛТРАВ СКЕАКТНУРО







АЕНЛЕЗ СТРАВААК ААЖБ ЗЕЛЕНА КРАСТАВА ЖАБА

ООКАБИВННЕ АБАНЛТ СТУКУОНАРЕ ОБИКНОВЕНА БЛАТНА КОСТЕНУРКА

ПАКЙИСАСК АБАНЛТ СТУКУОНАРЕ КАСПИЙСКА БЛАТНА КОСТЕНУРКА

ОАИШПОАПШАТ СТУКУОНАРЕ ШИПООПАШАТА КОСТЕНУРКА

ВИИСТЧЕ РЩУГЕ ИВИЧЕСТ ГУЩЕР

ЕЕЗЛН РЩУГЕ ЗЕЛЕН ГУЩЕР

ПЪЪРТС СОКМ ПЪСТЪР СМОК

ИУЕРМЕЗГЦ ЗМИЕГУЩЕР

МЕСЖРЕТ ОПТИН МРЕЖЕСТ ПИТОН

НТИОАЧЗ ЕЕЛАЗН БАМАМ ИЗТОЧНА ЗЕЛЕНА МАМБА

АНАЗДАП ЕЕЛАЗН БАМАМ ЗАПАДНА ЗЕЛЕНА МАМБА

ЕАНЗЛЕ АУГНАИ ЗЕЛЕНА ИГУАНА

ЕАНЗЛЕ НААДАКНО ЗЕЛЕНА АНАКОНДА

ЯФУКИ КУФИЯ

МКЕНЙИЕС ОЕЛЕНХМА ЙЕМЕНСКИ ХАМЕЛЕОН

ОИГАОАЛТРАВ СКЕАКТНУРО АЛИГАТОРОВА КОСТЕНУРКА