

Природонаучен  
**музей**  
Пловдив



**ПТИЦИ**



# ПОЛЕТИ С НАС! - ПТИЦИ В ПРИРОДОНАУЧНИЯ МУЗЕЙ

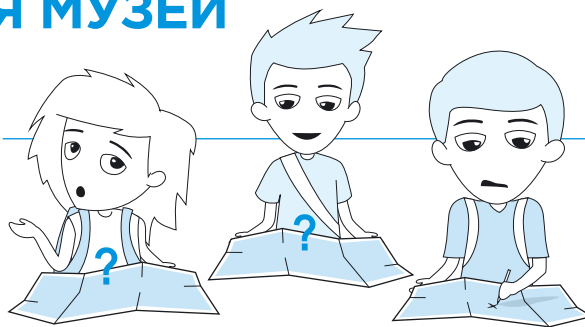


ПТИЦИ

## Индивидуална надпревара

1 Вземете от учителя си по една карта на изложбата на птици за всеки ученик.

Опитайте се да намерите отговорите на следните въпроси в изложбата.



Означете с X мястото, където сте ги намерили на картата си.

**! Забележка:**  
Не забравяйте, че винаги можете да поискате помощ от екскурзовода на музея, ако не можете да намерите отговорите сами.

1

Как се нарича птицата от изложбата с най-голям размах на крилата?

2

Как се нарича най-бързата птица?

3

Кои видове птици са защитени в България?

4

Коя е вероятно най-добре познатата птица в изложбата?

5

Коя птица образува най-големите ята познати в птичето царство?

6

Коя птица е смятана за една от най-интелигентните на света?

ГОТОВИ...

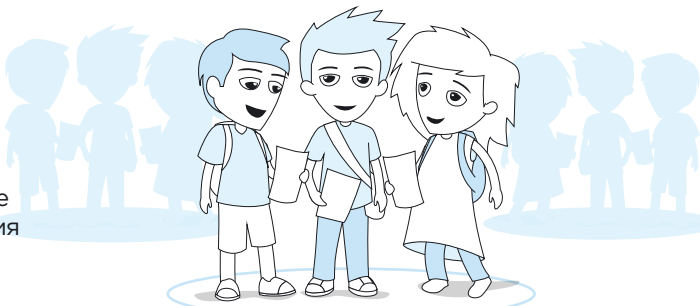
НА СТАРТА...

...ЛЕТИ

Когато сте готови се върнете при учителя си, за да сверите отговорите си и да продължите в следващия етап.

## Отборна надпревара

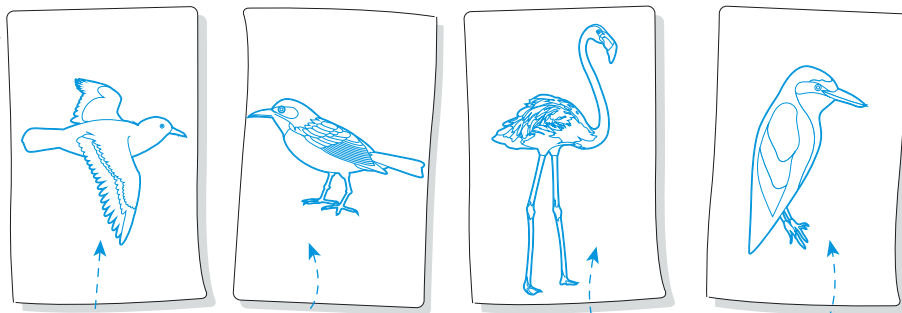
2 Работете в групи по трима. Вземете от вашия учител работните листа „Наблюдател на птици“- А, Б и В, по един за всеки ученик в отбора. Задачата на вашия отбор сега е да намери ключова информация за птиците в изложбата преди другите отбори.



**! Подсказка**  
Ако сте готови преди вашите съотборници, помогнете им да намерят липсващата информация.

## Познай правилното име!

3 Вземете от учителя си ламинираните снимки на птици и етикетчетата с имената им. Разположете ги на пода пред вас и за всяка птица намерете името, което ѝ съответства.



**! Подсказка**  
Ако не сте сигурни, дайте снимката на един от съотборниците си и го изпратете да провери името в изложбата.



### Допълнителна задача - наблюдение на птици

Излезте в градината на музея, и използвайки знанията си, разберете колко вида птици можете да видите и да разпознаете.



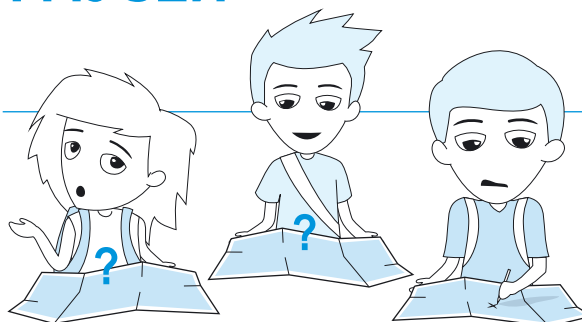
# ПОЛЕТИ С НАС!- ПТИЦИ В ПРИРОДОНАУЧНИЯ МУЗЕЙ



ПТИЦИ

## Индивидуална надпревара

1 Дайте та всеки от учениците си по една карта на изложбата на птици за индивидуалната надпревара. Кажете им да отговорят на въпросите, колкото могат по-бързо и да отбележат с X мястото, където са намерили отговора.



**! Забележка:**  
Помогнете им или помолете екскурзовода на музея, ако е необходимо.

- 1 Как се нарича птицата от изложбата с най-голям размах на крилата?
- 2 Как се нарича най-бързата птица?
- 3 Кои видове птици са защитени в България?
- 4 Коя е вероятно най-добре познатата птица в изложбата?
- 5 Коя птица образува най-големите ята познати в птичето царство?
- 6 Коя птица е смятана за една от най-интелигентните на света?

ГОТОВИ...

НА СТАРТА...

...ЛЕТИ

Сверете отговорите им, когато се върнат при вас.

## Отборна надпревара

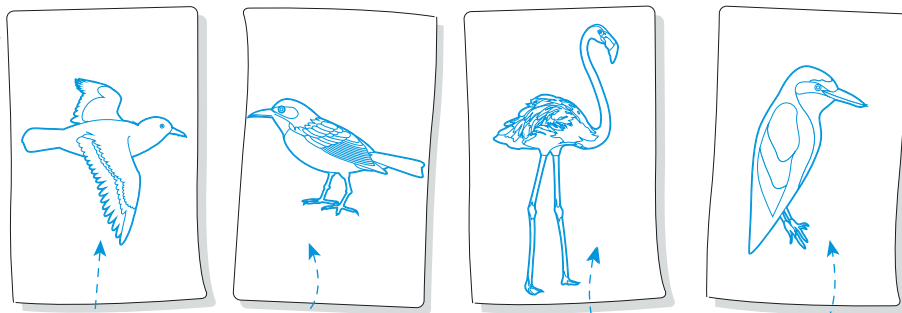
2 Разпределете учениците в работни групи по трима. Дайте им работните листа „Наблюдател на птици“- А, Б и В, по един за всеки ученик в отбора. Инструктирайте отборите да намерят ключова информация за птиците в изложбата и да се опитат да го направят преди другите отбори да са свършили.



**! Забележка:**  
Когато всички “изследователи” се завърнат с попълнени работни листа, проверете отговорите, като поискате от учениците да направят описания на птиците.

## Познай правилното име!

3 Дайте на отборите ламинираните снимки на птици и етикетчетата с имената им. Нека ги разположат на пода и за всяка птица да намерят името, което ѝ съответства.



**! Подсказка**  
Кажете им, че ако не са сигурни за някое име, могат да дадат снимката на един от съотборниците си и да го изпратят да провери името в изложбата.



### Допълнителна задача - наблюдение на птици

Като допълнителна задача, можете да излезте в градината на музея, където използвайки знанията си, учениците могат да проверят колко вида птици ще видят и разпознаят.





## Наблюдател на птици лист **A**

Разгледайте изложбата. Намерете ключовата информация за птиците и я запишете в работния си лист.

Име	<b>Скален орел</b>
Размер	
Храна	
Цветове/ окраска	
Къде се среща	

Име	<b>Белоглав лешояд</b>
Размер	
Храна	
Цветове/ окраска	
Къде се среща	

Име	<b>Сокол скитник</b>
Размер	
Храна	
Цветове/ окраска	
Къде се среща	

Име	<b>Черен кълвач</b>
Размер	
Храна	
Цветове/ окраска	
Къде се среща	

Име	<b>Голям синигер</b>
Размер	
Храна	
Цветове/ окраска	
Къде се среща	

Име	<b>Чавка</b>
Размер	
Храна	
Цветове/ окраска	
Къде се среща	



## Наблюдател на птици лист Б

Разгледайте изложбата. Намерете ключовата информация за птиците и я запишете в работния си лист.

Име	Домашно врабче
Размер	
Храна	
Цветовете/ окраска	
Къде се среща	

Име	Скорец
Размер	
Храна	
Цветовете/ окраска	
Къде се среща	

Име	Ням лебед
Размер	
Храна	
Цветовете/ окраска	
Къде се среща	

Име	Щиглец
Размер	
Храна	
Цветовете/ окраска	
Къде се среща	

Име	Гарван гробар
Размер	
Храна	
Цветовете/ окраска	
Къде се среща	

Име	Кокилобегач
Размер	
Храна	
Цветовете/ окраска	
Къде се среща	



## Наблюдател на птици лист В

Разгледайте изложбата. Намерете ключовата информация за птиците и я запишете в работния си лист.

Име	Синявица
Размер	
Храна	
Цветове/ окраска	
Къде се среща	

Име	Розов скорец
Размер	
Храна	
Цветове/ окраска	
Къде се среща	

Име	Фламинго
Размер	
Храна	
Цветове/ окраска	
Къде се среща	

Име	Поен дрозд
Размер	
Храна	
Цветове/ окраска	
Къде се среща	

Име	Пъстър скален дрозд
Размер	
Храна	
Цветове/ окраска	
Къде се среща	

Име	Червенушка
Размер	
Храна	
Цветове/ окраска	
Къде се среща	

**Наблюдател на птици лист А**

Разгледайте изложбата. Намерете ключовата информация за птиците и я запишете в работния си лист.

Име	<b>Скален орел</b>
Размер	Размахът на крилата може да достигне 2,30 метра.
Храна	костенурки, мърша, зайци, млади лисици, диви котки, гъски.
Цветове/ окраска	Тъмно кафяво оперение с жълтени-каво-кафяво или бледо ръждиво-кафяво.
Къде се среща	Скалисти райони.

Име	<b>Белоглав лешояд</b>
Размер	Размахът на крилата достига 2,80 метра.
Храна	Мърша.
Цветове/ окраска	Оперението светло до бежово-кафяво.
Къде се среща	Основна популация при град Маджарово.

Име	<b>Сокол скитник</b>
Размер	Размахът на крилата може да достигне до 1,20 м.
Храна	Птици, които лови в открито небе.
Цветове/ окраска	Металиково-сив гръб с бели напречно раирани гърди.
Къде се среща	Скалисти райони.

Име	<b>Черен кълвач</b>
Размер	Размахът на крилата достига до 88 см.
Храна	Мравки и ларви на различни бръмбари.
Цветове/ окраска	Цялостното оперение черно с изцяло червено теме.
Къде се среща	Паркове и гори.

Име	<b>Голям синигер</b>
Размер	Дребен вид.
Храна	Растителна храна и насекоми.
Цветове/ окраска	Корема жълт с черна ивица. Гърба синкаво зеленеещ. Темето черно с характерни бели "бузи".
Къде се среща	Широко разпространен в паркове и междублокови пространства.

Име	<b>Чавка</b>
Размер	Сравнително дребна.
Храна	Всеяден вид.
Цветове/ окраска	Красиви сини очи и сива глава, черно теме и сив тил.
Къде се среща	Среща се в по-големите градове в страната.

**Наблюдател на птици лист Б**

Разгледайте изложбата. Намерете ключовата информация за птиците и я запишете в работния си лист.

Име	<b>Домашно врабче</b>
Размер	Дребно, около 10 см.
Храна	Семена.
Цветове/ окраска	Корема сив, при мъжките с кафява гушка. Крилата с кафяво и черно.
Къде се среща	Градове и села из цялата страна.

Име	<b>Скорец</b>
Размер	Сравнително дребен.
Храна	Животинска и растителна храна.
Цветове/ окраска	Основно черно оперение с малки бели точки. Металиково сини, зелени и виолетови отблясъци.
Къде се среща	Много широко разпространен и масов вид.

Име	<b>Ням лебед</b>
Размер	Много едра, размах на крилете до 2 м.
Храна	Растения.
Цветове/ окраска	Снежнo бяло оперение.
Къде се среща	Основно водоеми в равнините.

Име	<b>Щиглец</b>
Размер	Дребен вид.
Храна	Храни се с растителна храна, малките изхранва и с животинска.
Цветове/ окраска	Характерно червено лице значително разпространен вид.
Къде се среща	Може да се види във всеки парк.

Име	<b>Гарван гробар</b>
Размер	Най-едрата вранова птица, 130 см размах на крилете.
Храна	Всеяден.
Цветове/ окраска	Металиково-виолетово, черно оперение.
Къде се среща	Широко разпространен.

Име	<b>Кокилобегач</b>
Размер	Сравнително едър дъждосвирец.
Храна	Храни се с дребни безгръбначни и попови лъжички.
Цветове/ окраска	Гърба черен, корема бял.
Къде се среща	Среща се по Дуранкулак, Шабленска тузла, Варненско и Атанасовско езеро, и др. Обитава блата, мочурища, крайбрежни бракични и солени лагуни.





## Наблюдател на птици лист В

Разгледайте изложбата. Намерете ключовата информация за птиците и я запишете в работния си лист.

Име	<b>Синявица</b>
Размер	Сравнително едра.
Храна	Храни се с насекоми, дребни бозайници и влечуги.
Цветове/ окраска	Основно синьо оперение, гърба червеникаво кафяв.
Къде се среща	Среща се в голяма част от страната. Обитава равнини и хълмисти терени с единични стари дървета.

Име	<b>Розов скорец</b>
Размер	Сравнително дребен.
Храна	Храни се с безгръбначни и плодове.
Цветове/ окраска	Основното оперение - розово, крилата, опашката и главата - черни.
Къде се среща	Среща се основно в източна България. Обитава скалисти брегове и кариери.

Име	<b>Фламинго</b>
Размер	Едър вид.
Храна	Храни се с планктон, миди, скариди, ларви на насекоми.
Цветове/ окраска	Бял до розов.
Къде се среща	Среща се основно по черноморието. Обитава морски лагуни, солени езера.

Име	<b>Поен дрозд</b>
Размер	Сравнително едър вид.
Храна	Храни се с безгръбначни, насекоми, червеи, охлювчета.
Цветове/ окраска	Гърба сивкав, корема пъстър.
Къде се среща	Широко разпространен в страната. Обитава почти всички по-големи паркове в градовете.

Име	<b>Пъстър скален дрозд</b>
Размер	Сравнително дребен.
Храна	Насекоми и плодове.
Цветове/ окраска	Опашката и корема ръждиви, кръста бял, главата синя.
Къде се среща	Скалисти райони.

Име	<b>Червенушка</b>
Размер	Сравнително дребна.
Храна	Плодчета, пъпки и семена.
Цветове/ окраска	Червени гърди с черно теме при мъжките, женските с кафяв корем.
Къде се среща	Планински и предпланински райони.



ПТИЦИ

